



# Les temps périscolaires



**Catherine Doublet**  
Adjointe en charge  
de l'éducation, périscolaire,  
régie des restaurants

## La rentrée se prépare, les écoles de Montbrison sont prêtes !

Les cinq écoles publiques de la ville accueillent vos enfants dans des locaux ayant bénéficié de travaux importants sur les 6 dernières années.

Des aménagements d'accessibilité, des dispositifs d'inclusion font de nos écoles des établissements ouverts au plus grand nombre. Ainsi, une classe maternelle spécifique autisme verra son ouverture sur l'école de Beauregard.

Au-delà des temps scolaires, de nombreux services municipaux sont proposés aux familles pour les aider dans l'organisation quotidienne de la journée des enfants. Cette plaquette vous en présente les détails et modalités.

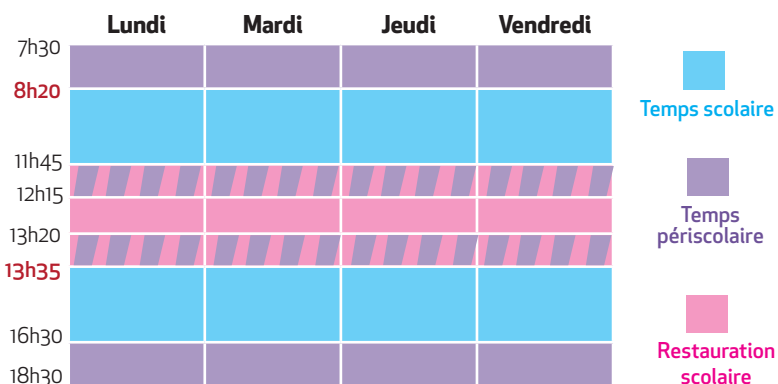
Le portail famille numérique (sur le site internet de la ville) permet d'inscrire son enfant aux différents temps et suivre son compte depuis chez soi. Moi-même et le service EJS sommes également disponibles pour répondre à toutes vos questions et démarches en lien avec l'école.

**Bonne rentrée à tous**





# La journée d'école



## Le contrat

Ce contrat sera valable le temps de la scolarité maternelle et devra être renouvelé pour la scolarité élémentaire.

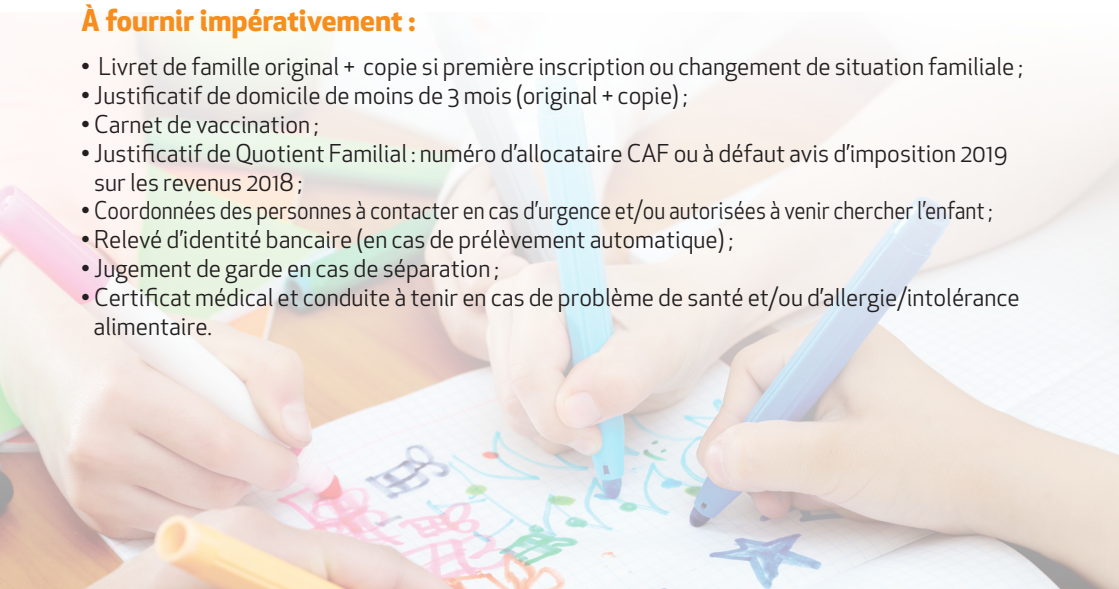
Il est toutefois demandé aux familles de transmettre à la Direction Education, Jeunesse et Sports toute modification relative à leur contrat (adresse, téléphone, personnes habilitées) en cours d'année.

Le contrat doit être rempli à la Direction EJS uniquement. Il est obligatoire même pour un accueil périscolaire occasionnel (dont la restauration scolaire).

Un contrat d'accueil est **obligatoire** pour l'accès à tout temps périscolaire et restauration scolaire

### À fournir impérativement :

- Livret de famille original + copie si première inscription ou changement de situation familiale ;
- Justificatif de domicile de moins de 3 mois (original + copie) ;
- Carnet de vaccination ;
- Justificatif de Quotient Familial : numéro d'allocataire CAF ou à défaut avis d'imposition 2019 sur les revenus 2018 ;
- Coordonnées des personnes à contacter en cas d'urgence et/ou autorisées à venir chercher l'enfant ;
- Relevé d'identité bancaire (en cas de prélèvement automatique) ;
- Jugement de garde en cas de séparation ;
- Certificat médical et conduite à tenir en cas de problème de santé et/ou d'allergie/intolérance alimentaire.





# Le périscolaire en maternelle et élémentaire

Lundi-mardi-jeudi-vendredi

Horaires	Fonctionnement	Inscription
Accueil 7h30-8h20 <b>Péri-matin</b>	Accueil à tout moment dans l'école	A l'arrivée à l'école auprès des animateurs
Accueil 11h45-12h15 <b>Péri-12h</b>	Accueil dans l'école, départ à tout moment si accompagné ou à 12h15 si autorisé à partir seul	<b>Direction EJS ou Portail Famille</b> au plus tard le vendredi midi de la semaine précédente
<b>Restauration scolaire</b> 11h45-13h35	Accueil dans l'école	<b>Direction EJS, Portail Famille</b> au plus tard le vendredi midi de la semaine précédente
Accueil 13h20-13h35 <b>Péri-13h</b>	Accueil à tout moment dans l'école	A l'arrivée à l'école auprès des animateurs
Accueil 16h30-18h30 <b>Péri-aprèm maternelle</b>	<b>Accueil libre</b> Accueil dans l'école tous les soirs Départ de l'enfant à tout moment si accompagné	<b>Direction EJS ou Portail Famille</b> au plus tard le vendredi midi de la semaine précédente
Accueil 16h30-18h30 <b>Péri-aprèm élémentaire</b>	<b>Activités périscolaires</b> Accueil dans l'école Départ de l'enfant à tout moment si accompagné ou à 17h30 et 18h30 s'il est autorisé à partir seul	<b>Direction EJS ou Portail Famille</b> au plus tard le vendredi midi de la semaine précédente

**17h30 :** sur autorisation parentale, les enfants d'élémentaire pourront partir seuls du Péri-Aprèm.





# Le PÉRISCOLAIRE

## ■ Les inscriptions

Sur le Portail Famille ou auprès de la Direction EJS au plus tard le vendredi midi de la semaine précédente.

## ■ En maternelle, proposition d'espaces d'accueil périscolaire où l'enfant trouvera la possibilité de profiter de :

- Un espace « activités » manuelles, artistiques, ludiques, jeux en intérieur, temps calme...
- Un espace « jeux extérieurs »

## ■ En élémentaire, proposition d'espaces d'accueil périscolaire où l'enfant pourra profiter de :

- Un coin « activités » manuelles, artistiques, ludiques, jeux en intérieur, temps calme...
- Un coin « jeux de société – bibliothèque - leçons »
- Un coin « jeux extérieurs »

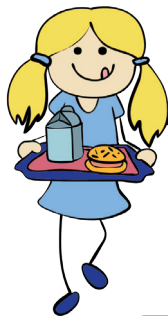
Ce temps et ces espaces, au choix de l'enfant, seront en accueil libre, tous les soirs, dans toutes les écoles élémentaires et maternelles, encadrés par des animateurs de la Ville, avec possibilité de départ :

- à tout moment si l'enfant est accompagné
- à 17h30 ou à 18h30 (pour les élémentaires) s'il est autorisé à partir seul

## ATTENTION !

Tout enfant d'élémentaire non-inscrit en Périscolaire à 11h45 et 16h30 est susceptible de quitter l'école seul





# La restauration scolaire

**11h45 à 13h35**, sous la responsabilité exclusive du personnel communal.

L'inscription est **OBLIGATOIRE**. Elle peut être faite à la semaine, au mois, au trimestre ou à l'année.

## Inscription ou annulation :

Portail Famille ou Direction EJS ou Régie des restaurants,  
au plus tard le vendredi midi de la semaine précédente

## ATTENTION !

- Si l'inscription est hors délai, le repas est majoré de 1 euro
- Si l'annulation est hors délai, le repas sera facturé (sauf si l'enfant est absent de l'école)

## Les serviettes en tissu

Dans le cadre d'un projet du Conseil Municipal des Enfants, il est instauré dès la rentrée la mise en place de serviettes en tissu dans tous les restaurants scolaires de la ville.

Pour les maternelles : la municipalité fournit et assure le nettoyage des serviettes.


Pour les élémentaires : les familles fournissent les serviettes. Une fois par semaine, les enfants doivent récupérer leur serviette pour le lavage à la maison.

Cette démarche a pour objectif la diminution voire la suppression de l'utilisation des serviettes en papier.

## Dispositions particulières

Pour connaître les dispositions particulières, vous pouvez lire le « Règlement Intérieur des Accueils de Loisirs » disponible :

- sur le site [www.ville-montbrison.fr](http://www.ville-montbrison.fr) /rubrique : au quotidien / Education / Les Temps Périscolaires
- sur Portail Famille dans votre Espace personnel
- ou à demander au service EJS.



Les menus de la restauration scolaire sont consultables sur  
le site internet de la Ville : [www.ville-montbrison.fr](http://www.ville-montbrison.fr)





# Les tarifs

Les tarifs sont votés annuellement en conseil municipal de Montbrison et dépendent du quotient familial et du lieu d'habitation.

- **Restauration scolaire** : payant
- **Périscolaire** : payant au 1/4 d'heure

**ATTENTION ! un tarif spécial sera appliqué en cas de retard après les heures de fin d'accueil (12h15 et 18h30)**

Les tarifs sont consultables sur le site [www.ville-montbrison.fr](http://www.ville-montbrison.fr) / rubrique « au quotidien / Education / Les Temps Périscolaires »

## Le paiement

Vous recevrez une facture mensuelle pour la restauration scolaire et bimestrielle pour le périscolaire. Vous pouvez les régler en espèces, chèque, carte bleue, ou prélèvement automatique au plus tard la première quinzaine de chaque mois.

Ce règlement peut être fait par courrier ou directement à la Direction Education, Jeunesse et Sports ou à la Régie des restaurants.

**La facture et le règlement sont également disponibles sur le Portail Famille.**

En cas de difficultés financières de règlement, veuillez contacter nos services ou le Centre Communal d'Action Sociale (CCAS) pour un accompagnement spécifique.

**CCAS de Montbrison : Maison des permanences**  
**12 rue de la Préfecture – 04 77 58 04 55**





# Les contacts de la journée

## Les accueils de 7h30 à 18h30

En cas de demande d'inscription ou d'annulation hors délai et **uniquement de manière exceptionnelle**, vous pouvez contacter les équipes périscolaires directement dans les écoles

## Coordonnées des accueils périscolaires

- Beauregard : 07 89 86 50 33
- Brillié : 06 86 24 16 02
- Chemin Rouge : 06 86 24 32 95
- Estiallet : 06 86 24 09 11
- Moingt maternelle : 06 86 24 36 65
- Moingt : 06 86 24 17 58



## Les accueils de loisirs du Mercredi

Le mercredi, toute la journée, le centre de loisirs municipal et les accueils de loisirs associatifs accueillent les enfants de 3 à 11 ans :

### Le Centre de Loisirs Municipal Paul Cézanne

Ouverture : 7h30 – 18h30 (avec ou sans repas)  
1 rue Fernand Léger

**Contact :**

Direction EJS au 04 77 24 33 41 ou Portail famille,

### MJC du Montbrisonnais

Ouverture : 7h30 – 18h30 (avec ou sans repas)  
12 avenue Charles de Gaulle

**Contact :**

MJC Montbrisonnais au 04 77 58 57 24  
mail : [accueilloisirs.mjc@gmail.com](mailto:accueilloisirs.mjc@gmail.com)

### Centre Social de Montbrison

Ouverture : 7h30 – 18h (avec ou sans repas)  
13 place Pasteur

**Contact :**

Centre Social au 04 77 96 09 43  
mail : [centresocial.montbrison@gmail.com](mailto:centresocial.montbrison@gmail.com)



# Inscriptions



## PORTAIL FAMILLE

**Pour vos démarches, la Ville dispose d'un Portail Famille sur son site internet : [www.ville-montbrison.fr](http://www.ville-montbrison.fr) rubrique Au quotidien/Education et formation**

Il permet d'inscrire votre enfant :

- à la restauration scolaire,
- aux temps périscolaires,
- à l'accueil de loisirs Paul Cézanne,
- de mettre à jour votre « fiche famille »,
- et de régler vos factures en ligne.

Identifiant de connexion à demander  
à la Direction Education Jeunesse et Sports

## Direction Éducation Jeunesse et Sports

### Pour tous les temps :

Péri-12h, Péri-aprèm et restauration  
scolaire

Complexe sportif de Beauregard  
13, rue de Beauregard (face à la piscine)

**04 77 24 33 41**

### Périodes scolaires :

Mardi au samedi : 8h30-12h30  
mardi et jeudi après midi sur rendez-vous

### Vacances scolaires :

Idem périodes scolaires sauf fermé les deux  
derniers samedis de chaque période de  
vacances.  
Pour les vacances d'été se renseigner sur les  
horaires.

## Régie des restaurants

### Uniquement pour la restauration scolaire :

Parc des Comtes de Forez  
2 rue Michel Portier

**04 77 96 39 39**

### Périodes scolaires :

Lundi et mardi : 8h-11h30 / 14h-17h  
Jeudi et vendredi : 8h-11h30

### Vacances scolaires : Fermé

[www.ville-montbrison.fr](http://www.ville-montbrison.fr)

