





**Françoise Grossmann**  
Adjointe à la culture

## Édito

À travers ces pages, le musée d'Allard dévoile une programmation riche de sens et d'émotions. Deux expositions temporaires rythmeront l'année 2019. Tous les publics, chaque année de plus en plus nombreux, pourront s'y rencontrer et s'y retrouver.

Des nouveautés sont prévues cette année avec, notamment, des visites guidées des expositions temporaires et permanentes dont certaines avec un accompagnement en langue des signes. Au cœur du Forez, entre art et nature, le musée d'Allard s'affirme comme un acteur important du lien social propice à l'éveil culturel.

*En couverture : Michel Granger - Explosion - 2013 - acrylique marouflé sur toile - Collection de l'artiste*



catalogue d'exposition



tablette gratuite



regards jeune public



Albert Bréauté - Liseuse au dos nu - Coll. Musée des Beaux-Arts de Caen

## Femmes au tournant du siècle

Albert Bréauté (1853-1941)  
et ses contemporains

9 février > 1<sup>er</sup> mai

Au tournant du 20<sup>ème</sup> siècle, les milieux artistiques s'agitent, de nouveaux styles et de nouveaux courants émergent. L'académisme reste pourtant la norme pour de nombreux peintres, tel Albert Bréauté qui, malgré sa touche évanescence, est attaché à sa formation classique.

L'exposition dévoile l'œuvre de ce peintre parisien particulièrement sensible à la représentation des femmes et met en perspective son travail dans le contexte artistique de l'époque.

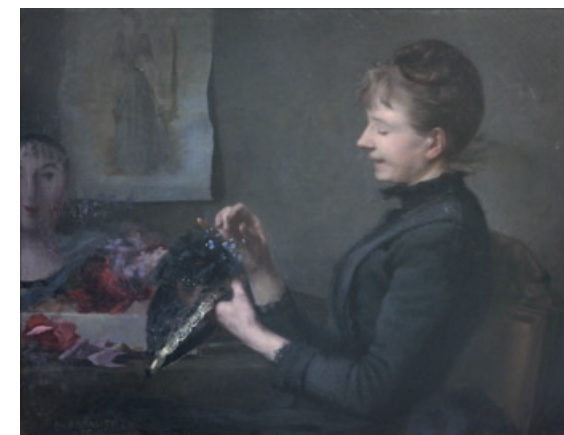
### AUTOUR DE L'EXPOSITION :

> **Jeudi 21 et 28 février • 15h30**  
**Visite commentée**

> **Samedi 23 mars • 15h**  
**Visite commentée**  
lors du week-end Télérama

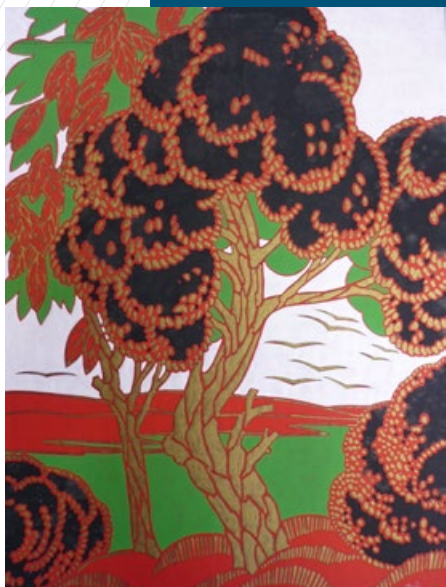
> **Jeudi 4 avril • 18h**  
**Conférence**  
« Les différents courants artistiques du 20<sup>ème</sup> siècle ».  
Par Vincent Lecomte, docteur en esthétique et sciences de l'art

> **Samedi 6 avril • 10h**  
**Visite commentée**  
**en Langue des Signes Française**



Albert Bréauté - La Modiste - Collection Musée d'Allard





Jean Rouppert - Panneau art déco (arbre) -  
Collection particulière

## A.R.B.R.E.S.

**Art. Racines. Branches. Résistant.**  
**Ecologie. Séculaire**

18 mai > 17 novembre

Le musée d'Allard dévoile, à travers cette nouvelle exposition temporaire, les liens qui unissent les hommes aux arbres. Au cœur de nombreux récits mythologiques anciens, notre rapport aux arbres donne un puissant sujet d'interprétation à l'imaginaire et à la créativité humaine. Cette relation féconde trouve assurément, à l'heure des questionnements contemporains, un important écho et de nouveaux développements. L'arbre devient un des symboles de notre domination sur la nature, sa protection un enjeu de civilisation... Objets historiques, scientifiques et artistiques mettent en scène notre rapport au végétal et alimentent un chemin de réflexions.

### AUTOUR DE L'EXPOSITION :

> **Samedi 18 mai • 16h, 18h30, 21h**  
**Nuit européenne des musées**

Concerts - Avec la participation de la Maîtrise de la Loire.

> **Jeudi 23 mai • 18h**

**Conférence**

« Peindre un paysage en musique et jouer avec les sens » par Florence Badol-Bertrand, musicologue

> **Jeudi 13 juin • 15h30**

**Balade découverte dans le jardin d'Allard**

Avec le service espaces verts de la ville

> **Mercredi 5 juin • 18h**

**Rencontre**

Avec l'artiste Michel Granger

> **Jeudi 11, 18, 25 juillet • 15h30**

**Visite commentée de l'exposition**

> **Jeudi 1<sup>er</sup>, 8, 15, 22, 29 août • 15h30**

**Visite commentée de l'exposition**

> **Jeudi 3 octobre • 15h**

**Projection – semaine bleue**

> **Lundi 14 octobre • 18h**

**Conférence – semaine de la science**

« L'arbre comme un i », par Catherine Lenne, directrice de la Maison pour la science en Auvergne et maître de conférences

> **Samedi 16 novembre • 10h**

**Visite commentée en Langue des Signes Française**



## Expositions Permanentes



Balade contée 2018  
Salon rouge de  
Jean-Baptiste d'Allard

### Jean-Baptiste d'Allard, un chemin de curiosités...

Un parcours moderne sur l'histoire et le sens du fonds constitutif du musée, quand les nouvelles technologies se piquent d'histoire... naturelle.

#### Autour de l'exposition :

> Dimanche 24 • 15h

Visite commentée lors du week-end Télérama

### Muséolexique

Découvrez en une exposition l'étendue des collections et des approches du musée d'Allard à travers des présentations où le didactique côtoie l'interactif.



### Jouets, jouez, etc.

Un voyage dans la très riche collection de jeux et jouets du musée mettant particulièrement en avant l'entreprise Gégé, ancien fleuron industriel du montbrisonnais.



#### Autour de l'exposition :

> Dimanche 10 mars • 15h et 16h30

Printemps des poètes « Cap enfance »  
par Gérard Gâcon et Daniel Burelier

### Galerie Beaux-Arts

Une présentation permanente consacrée à la collection de peintures et de sculptures du musée (16<sup>ème</sup> siècle - 20<sup>ème</sup> siècle).



## NOUVEAUTÉ

**Tous les 3<sup>ème</sup> samedi du mois à 15h30 :**  
**le coup de ♥ du guide**  
 • visite de 15 minutes sur un objet de la collection du musée  
 • Tarif : 4€ pour la présentation et l'accès à toutes les expositions

## JANVIER

**COUP de ♥ Samedi 19 • 15h30**

**Jusqu'au 27 :**  
**Exposition temporaire**  
*Voyages*

**Du 30 janvier au 5 février**  
**Semaine Beaux-Arts et arts au cinéma**  
**Séances scolaires et séance publique**  
**vendredi 1<sup>er</sup> février • 9h**  
*Dilili à Paris* de Michel Ocelot  
**Séance publique**  
**vendredi 1<sup>er</sup> février • 18h :**  
*L'incroyable histoire du facteur cheval* de Nils Tavernier  
 Projections et échanges.  
 Tarifs : 8,30€ • 6,60€

## FÉVRIER

**Samedi 9**  
**Exposition temporaire**  
*Femmes au tournant du siècle : Albert Bréauté (1853-1941) et ses contemporains (p.3)*

**COUP de ♥ Samedi 16 • 15h30**

**Judi 21 et 28 • 15h30**  
**Visite commentée (p.3)**  
 Exposition *Femmes au tournant du siècle : Albert Bréauté (1853-1941) et ses contemporains*.  
 Tarif : 4€  
 Carte annuelle : gratuit

## MARS

**Dimanche 10 • 15h et 16h30**  
**Cap enfance**  
 Dans le cadre du printemps des poètes, lectures de Gérard Gaçon ponctuées de respirations musicales par Daniel Burelier.  
 Tarif : 4€  
 Carte annuelle : gratuit

**COUP de ♥ Samedi 16 • 15h30**

**Samedi 23 et dimanche 24 • 15h**  
**Week-end Télérama (p.3)**  
**samedi :** visite commentée de l'exposition *Femmes au tournant du siècle : Albert Bréauté (1853-1941) et ses contemporains*  
**dimanche :** visite commentée sur Jean-Baptiste d'Allard  
 Tarif : Entrée gratuite sur présentation du pass Télérama

## AVRIL

**Judi 4 • 18h**  
**Conférence (p.3)**  
 En lien avec l'exposition *Femmes au tournant du siècle : Albert Bréauté (1853-1941) et ses contemporains* conférence par Vincent Lecomte, docteur en esthétique et sciences de l'art : « Les différents courants artistiques du 20<sup>ème</sup> siècle ». Tarif : 4€  
 Carte annuelle : gratuit

**Samedi 6 • 10h**  
**Visite en Langue des Signes Française (p.3)**  
 Visite commentée de l'exposition *Femmes au tournant du siècle : Albert Bréauté (1853-1941) et ses contemporains* en présence d'une interprète de *Plein Vent*.  
 Tarif : 4€  
 Carte annuelle : gratuit

**Samedi 6, 13, 20, 27 • 14h30**  
**Visite guidée**  
 La visite « Montbrison, de cour en cour » organisée par la maison du tourisme Loire Forez s'achève dans le salon rouge de Jean-Baptiste d'Allard.  
 Tarif : 6€  
 Réservation : maison du tourisme Loire Forez

**Judi 18 et 25 • 15h30**  
**Visite commentée (p.3)**  
 Exposition *Femmes au tournant du siècle : Albert Bréauté (1853-1941) et ses contemporains*.  
 Tarif : 4€  
 Carte annuelle : gratuit

**COUP de ♥ Samedi 20 • 15h30**

## MAI

**Samedi 4 • 14h**  
**Visite guidée**  
 « Montbrison, de cour en cour »

**Samedi 18**  
**Exposition temporaire**  
*A.R.B.R.E.S. (p.4)*

**COUP de ♥ Samedi 18 • 15h30**

**Samedi 18 • 14h - 23h**  
**Nuit européenne des musées**

**Samedi 18 • 16h, 18h30, 21h**  
**Concerts (p.4)**  
 Avec la participation de la Maîtrise de la Loire. En lien avec l'exposition *A.R.B.R.E.S.*  
 Entrée gratuite

**Judi 23 mai • 18h**  
**Conférence (p.4)**  
 En lien avec l'exposition *A.R.B.R.E.S.* conférence par Florence Badol-Bertrand, musicologue : « Peindre un paysage en musique et jouer avec les sens »  
 Tarif : 4€  
 Carte annuelle : gratuit

## JUIN

**Mercredi 5 • 18h**  
**Rencontre (p.4)**  
 En lien avec l'exposition *A.R.B.R.E.S.*, intervention de l'artiste Michel Granger.  
 Tarif : 4€  
 Carte annuelle : gratuit

**COUP de ♥ Samedi 15 • 15h30**

**Judi 13 • 15h30**  
**Balade découverte (p.5)**  
 Visite dans le jardin d'Allard avec le service espaces verts de la ville.  
 Tarif : 4€  
 Carte annuelle : gratuit

## JUILLET

**Judi 11, 18 et 25 • 15h30**  
**Visite commentée (p.4)**  
 Exposition *A.R.B.R.E.S.*  
 Tarif : 4€  
 Carte annuelle : gratuit

**Samedi 6, 13, 20, 27 • 14h30**  
**Visite guidée**  
 « Montbrison, de cour en cour »

**COUP de ♥ Samedi 20 • 15h30**

## AOÛT

**Judi 1<sup>er</sup>, 8, 15, 22 et 29 • 15h30**  
**Visite commentée (p.4)**  
 Exposition *A.R.B.R.E.S.*  
 Tarif : 4€  
 Carte annuelle : gratuit

**Samedi 3, 10, 17, 24 et 31 • 14h30**  
**Visite guidée**  
 « Montbrison, de cour en cour »

**COUP de ♥ Samedi 17 • 15h30**

## SEPTEMBRE

**Samedi 21 et dimanche 22 • 14h - 19h**  
**Journées européennes du patrimoine**  
 Pour les enfants :  
 À la recherche de l'objet insolite ; parcours ludique.  
**Samedi • 15h, 16h et 17h30**  
 Conte animé (kamishibai)  
 « Le sapin et la fée » par Le Conte et Claire.  
**Dimanche • 14h30, 15h30, 16h30 et 17h30**  
 « Un conte à la demie » par un conteur et un musicien du collectif Konsl'Diz  
 Entrée gratuite

**COUP de ♥ Samedi 21 • 15h30**

**Dimanche 22 • 10h**  
**Visite des réserves**  
 Entrée gratuite  
 Réservation obligatoire

## OCTOBRE

**Judi 3 • 15h**  
**Projection (p.4)**  
 Dans le cadre de la semaine bleue, projection en lien avec l'exposition *A.R.B.R.E.S.*  
 Lieu : cinéma Rex  
 Tarif : 6,60€

**Du 5 au 13**  
**Fête de la science**  
 En partenariat avec le CCSTI (Centre de Culture Scientifique Technique et Industrielle), La Rotonde de Saint-Étienne et l'Éducation Nationale.

**Lundi 14 • 18h**  
**Conférence**  
 Dans le cadre de l'exposition *A.R.B.R.E.S.*, conférence par Catherine Lenne, directrice de la Maison de la science en Auvergne et maître de conférences : « l'arbre droit comme un i »

**COUP de ♥ Samedi 19 • 15h30**

**Judi 24 et 31 • 15h30**  
**Visite commentée (p.4)**  
 Exposition *A.R.B.R.E.S.*  
 Tarif : 4€  
 Carte annuelle : gratuit

## NOVEMBRE

**Samedi 16 • 10h**  
**Visite en Langue des Signes Française (p.4)**  
 Visite commentée de l'exposition *A.R.B.R.E.S.* en présence d'une interprète de *Plein Vent*  
 Tarif : 4€  
 Carte annuelle : gratuit

**COUP de ♥ Samedi 16 • 15h30**

## DÉCEMBRE

**Dimanche 15 • 15h, 16h et 17h**  
**Danse**  
 La compagnie Litécox explore le monde du cirque avec son spectacle « Fantaisie dansée pour 6 costumes »  
 Tarif adulte : 4€  
 Tarif enfant (à partir de 12 ans) : 2€  
 Carte annuelle : gratuit

**COUP de ♥ Samedi 21 • 15h30**



Rencontre avec l'illustratrice Mathilde Brosset

# Visiter – Découvrir

## Visites et animations

Le musée d'Allard se visite librement. Des visites guidées thématiques sont organisées sur demande pour les groupes en fonction des expositions permanentes et temporaires. Des événements (conférences, spectacles, projections) sont programmés tout au long de la saison (voir agenda 2019). Des parcours-culture adaptés et thématiques sont proposés aux scolaires.

## Interactivité et multimédia

Le musée d'Allard déploie progressivement des équipements interactifs et multimédias prenant en compte la vidéo, la sonorisation et le jeu...

## Accessibilité

Le musée est accessible aux personnes à mobilité réduite sur l'ensemble des espaces d'exposition et propose des médiations adaptées aux handicaps auditifs et visuels (loupes, livrets en braille et gros caractères).

**Le musée est ouvert tous les jours de 14h à 18h sauf les mardis.**

**Fermeture le 25 décembre et le 1<sup>er</sup> janvier.**

## Tarifs 2019

Adulte : **4 €**

Etudiant et enfant à partir de 12 ans : **2 €**

Billet groupé (2 adultes + 2 enfants) : **9 €**

Pass Région : **2 €**

Billet groupé (2 adultes + 2 enfants) : **9 €**

Carte individuelle d'entrée annuelle : **8 €**

(entrée gratuite à toutes les animations au sein du musée)

Groupe adultes (plus de 15 personnes) :

**3 €/** personne

Groupe jeunes publics (plus de 15 enfants) :

**1,50 €/** enfant

Visite accompagnée pour groupe :

**22 € + droit d'entrée individuel**

**Accès par l'autoroute** A72, sortie 7

➤ Saint-Étienne : 40 km (35 mn)


➤ Lyon : 100 km (1h 10)

➤ Roanne : 65 km (50 mn)

**Pour s'abonner à la lettre d'information :**

[museeallard@ville-montbrison.fr](mailto:museeallard@ville-montbrison.fr)

**Suivez-nous sur :**

 <http://www.facebook.com/museeallard>



### Musée d'Allard

13, boulevard de la préfecture

42600 Montbrison

04 77 96 39 15

[museeallard@ville-montbrison.fr](mailto:museeallard@ville-montbrison.fr)

[www.ville-montbrison.fr](http://www.ville-montbrison.fr)